




## DAİRE TİPİ SÜPER LÜKS ÖĞRENCİ YURTLARI

Öğrencilerine her keseye uygun Yurt imkânları sunmaya ve onların en iyi şekilde barındırılmasına Üniversitemizin en üst değerinde verdiği önemin bir gereği olarak, Kampüsümüzün kuzeyinde, Akademik Lojmanlar sitesinin yanibaşında, Başkent Lefkoşa'yı veya çevreyi kuşbakışı olarak görebilir konumda, şahane manzaralı ve öğrenci ihtiyacına azami ölçüde cevap verecek şekilde tasarlanıp döşenmiş olan dört blok halinde 1 + 1 (15., 16., 17. ve 18. Bloklar), ve 15 Eylül 2014'te hizmete girmek üzere planlanmış durumda 2 + 1 tipinde (19. ve 20. Bloklar) süper lüks stüdyo dairelerden oluşan öğrenci yurtları için 2015 – 2016 öğretim yılına dönük rezervasyon kabulüne başlanmıştır.



 Tamamlanmak üzere

 Hizmete hazır

# DÖŞEME VE DEMİRBAŞLAR



Yurt daireleri öğrenci ihtiyaçlarına azami ölçüde cevap verecek şekilde tasarlanmış ve bu düşünceden hareketle tüm dairelere ,

- Dairede barınacak öğrenci sayısı kadar yatak
- Öğrenci sayısı oranında Koltuk, orta masası, tv masası veya etajerden oluşan oturma gurubu
- Çalışma masası,
- Yemek masası ve sandalyeleri
- Elbise dolabı
- Mutfak bankoları
- 18 btu'luk İnverter Klima
- Buzdolabı
- Elektrikli ocak ve fırın
- Çamaşır makinesi
- Kirli elbise dolabı
- LCD televizyon
- Türk-sat, D-Smart, Dijitürk, Hotbird ve yerli kanalları uydu alt yapısı
- 1mbps(1024 kbps) kablolu internet bağlantısı

Döşenmiş, tüm binalar kesintisiz sıcak su sağlayan binaya özel sıcak su sistemleri (kombiler) ile donatılmıştır. İlave olarak, öğrencilerimize aile ortamındaki gibi rahat, huzurlu ve daha özgür yaşam ile sorunsuz bir ders çalışma ortamı sağlanması amacıyla güvenlik ve diğer gerekli lojistik destek ile ilgili tüm detaylar düşünülmüş gerekli düzenlemeler yapılmıştır.





2+1 – Çalışma Masası



2+1 – Çamaşır Dolabı



2+1 – Elbise Dolabı



2+1 – Mutfak



2+1 – Tv. Ünitesi



2+1 – Vestiyer



2+1 – Yatak

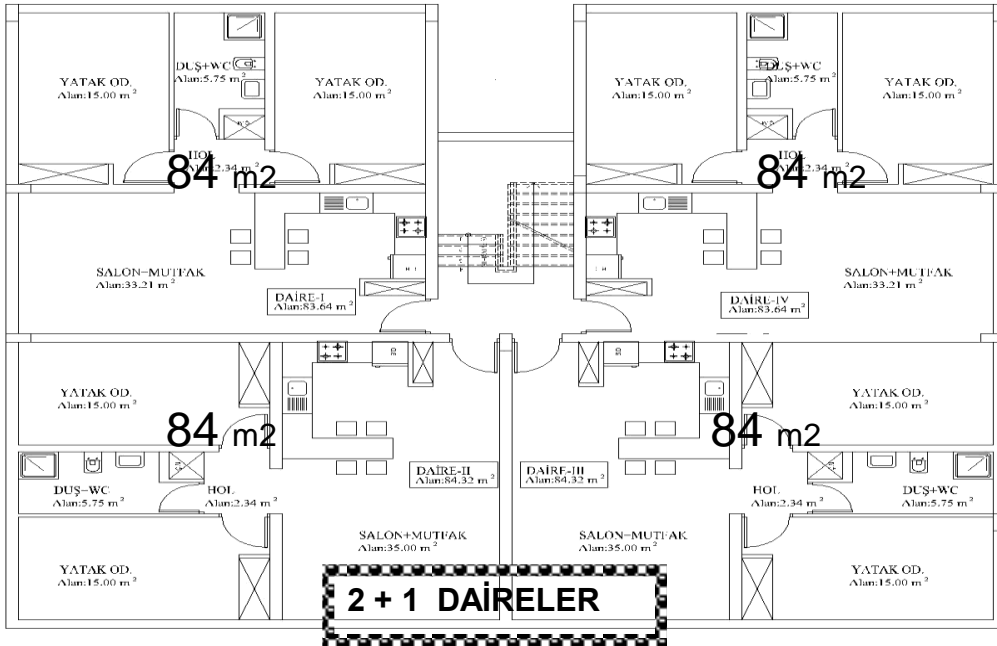
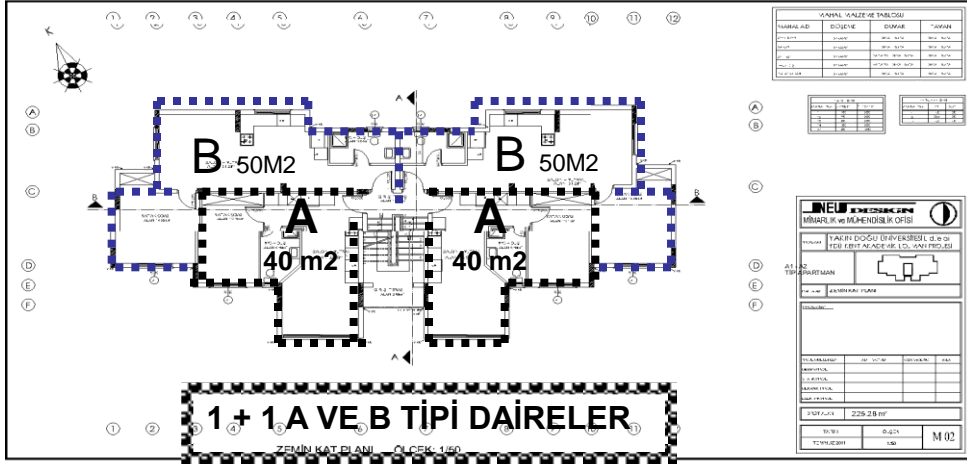


# ULAŞIM

Öğrencisine verdiği hizmetler ve sağladığı olanaklarla tarafı tarafsız herkesin takdirin kazanan Üniversitemiz Kampüsünün gün geçtikçe büyüyüp genişlemesinin doğal gereği olarak, öğrencilerimize Lüks Yurt Daireleri ile Fakülte ve bölümler arasında rahat ulaşım imkanı sağlamak üzere, ders saatleri ve şehir içi otobüs seferleri ile uyumlu olan minibüs seferleri hizmete konmuştur. İki saatte bir Lüks Yurt Daireleri önünden hareket edip belli noktalara uğrayarak Kütüphane Durağına kadar giden ve aynı güzergâhı takip ederek geri dönen minibüs seferlerinden gerek Lüks Yurt Dairelerindeki ve gerekse kampüs içindeki diğer tüm öğrencilerimiz ücretsiz olarak istifade edebilmektedirler. Minibüs seferlerinin güzergâhını, uğrak noktalarını ve saatlerini gösteren kroki aşağıdadır.



# ÜCRETLER, KRİTERLER VE REZERVASYON USÜLÜ



## ÜCRETLER

### DAİRE TİPİ

### TEK KİŞİ

### İKİ KİŞİ

### DÖRT KİŞİ

**1 + 1 A VE B TİPİ LÜKS DAİRELER** 7000 €  
( 50 m<sup>2</sup> - 40m<sup>2</sup>)

**4250 €**  
(KİŞİ BAŞI)

-

**2 + 1 TİPİ LÜKS DAİRELER** 10000 €  
( 84 M<sup>2</sup>)

**5800 €**  
(KİŞİ BAŞI)

**3450 €**  
(KİŞİ BAŞI)

# KRİTERLER

1. Barınma süresi 01.09.2015 – 01.07.2016 tarihleri arasındaki (10 aylık) süre içindir. İlave ücret ödenerek yaz okulu süresince de aynı dairede barınmak mümkün olabilecektir.
2. Lüks dairelerde, daha yüksek ücretli statüye geçme başvuruları dışında daire değişimi yapılmadığı için, iki, ve dört kişilik başvuru yapacak olan öğrencilerimizin gurup halinde başvuru yapmaları tavsiye edilmektedir.
3. Yerleşimden sonra ilave daire arkadaşı almak idarenin bilgi ve onayına + gurup fiyat farkının yatırılmasına bağlıdır.
4. Yapılacak ödeme sadece başvuru daire içindir. Yerleşimden sonra aynı ödeme baz alınarak aynı statüdeki başka daireye transfer yapılmaz.
5. Ödeme ve/veya kayıt yapıldıktan sonra ve/veya daireye yerleştikten sonra, daireden ve/veya üniversiteden ayrılma durumlarında herhangi bir ücret iadesi yapılmaz.
6. Ödeme ve/veya kayıt yapıldıktan ve/veya daireye yerleştikten sonra, daha düşük ücretli bir statüye geçiş başvuruları idarenin onayına tabidir, ancak, onay verilmiş olsa dahi ücret farkı iade edilmez.
7. Yakın doğu üniversitesi öğrencisi olmayanların lüks yurt dairelerinde ikamet ve/veya sunulan imkanlardan istifade etmesi mümkün değildir. Herhangi bir nedenden dolayı üniversite ile ilişkisi kesilenlerin dairelerdeki kaydı ilişkisinin kesildiği tarih itibarıyla silinir ve daireyi boşaltması sağlanır.
8. Gurup sayıları ücretler bölümündeki seçeneklerden fazla olamaz.
9. Dairenin başvuru sırasında belirtilen gurup sayısı üzerinden yerleşime açılması gurup bazında taahhüt edilen tüm ödemelerin yapılmış olmasına bağlıdır.
10. 2 + 1 tipindeki dairelere 4 kişilik kayıt için yapılan münferit başvurulardaki kayıtlar başvuru sırasına göre ve daire içindeki odalar doldurularak yapılır. Daire içindeki bir yatak odası dolmadan diğer odaya kayıt yapılmaz, kayıt yapılmayan yatak odası ikamete açılmaz.
11. 4 kişilik ikamete açılan 2 + 1 dairelerdeki sakin sayısı yarıya (2 kişiye) veya daha aza (1 kişiye) düşmesi durumunda daire içerisindeki bir yatak odasından diğerine kaydırma yapılarak yatak odalarından biri yerleşime kapatılır.

## REZERVASYON USÜLÜ

1. Ön ödeme esaslı olarak daire rezervasyonu yapılabilmesi için Yurtlar koordinatörlüğüne veya Yurt dışındaki Üniversite temsilciliklerine başvurularak barınma ücretinin %25'i ile kişi başı 500 € depozit yatırılması, geriye kalan tüm ödemelerin 1 Eylül 2015 tarihine kadar tamamlanması gerekmektedir.
2. Ön ödeme esaslı rezervasyon başvuru süresi Mayıs ayı sonunda sonra erer. Haziran ayı başından itibaren başvurular kesin kayıt (peşin ödeme) esaslı olarak işlem görür.

# ÜCRETE DAHİL HİZMETLER VE AVANTAJLAR

1. Her daireye haftada iki gün temizlik hizmeti verilmektedir
2. Aylık 50 kw elektrik ücrete dahil edilmiştir. Daha fazlası barınan öğrenciler tarafından ödenecektir.
3. 1 mbps kablolu internet bağlantısı ile sıcak ve soğuk su ücrete dahildir. Suyun ısıtılması ile ilgili herhangi bir harcama barınan öğrencilere yansıtılmaz.
4. İlave demirbaş takviyesi talep etmemek kaydıyla Daire kiralayan öğrencilerin anne veya babaları ile KKTC'de öğrenci vasfı taşımayan kardeşleri kendileri ile birlikte ikamet edebileceklerdir
5. Gurup halinde barınılan dairelerde gurup üyelerinin ortak kararı ile olmak ve 4.maddeki kriterlere uygun olmak şartıyla ebeveyn veya kardeş misafir edilebilecek veya barındırılabilirlerdir
6. Barındırılmamaları şartıyla, hemcins olsun veya olmasın diğer YDÜ öğrencilerinin daireleri ziyaretinde herhangi bir kısıtlama yoktur.
7. Dairelerdeki yaşam ile ilgili olarak, çevreyi rahatsız eden ve ülke yasalarına göre suç teşkil eden tüm fiiller ile apartman ve/veya ülke sosyal yaşamında uyulması gereken etik kurallar dışında herhangi bir yasaklama veya sınırlama konmamıştır.

## İLAVE BİLGİ İÇİN:

(0392)6802000-406 / 239 numaralı telefonlardan Yurtlar Koordinatörlüğüne

veya

(0392)6802050-(dahili)4100 numaralı telefondan Lojmanlar Müdürlüğüne

**BAŞVURABİLİRSİNİZ.**